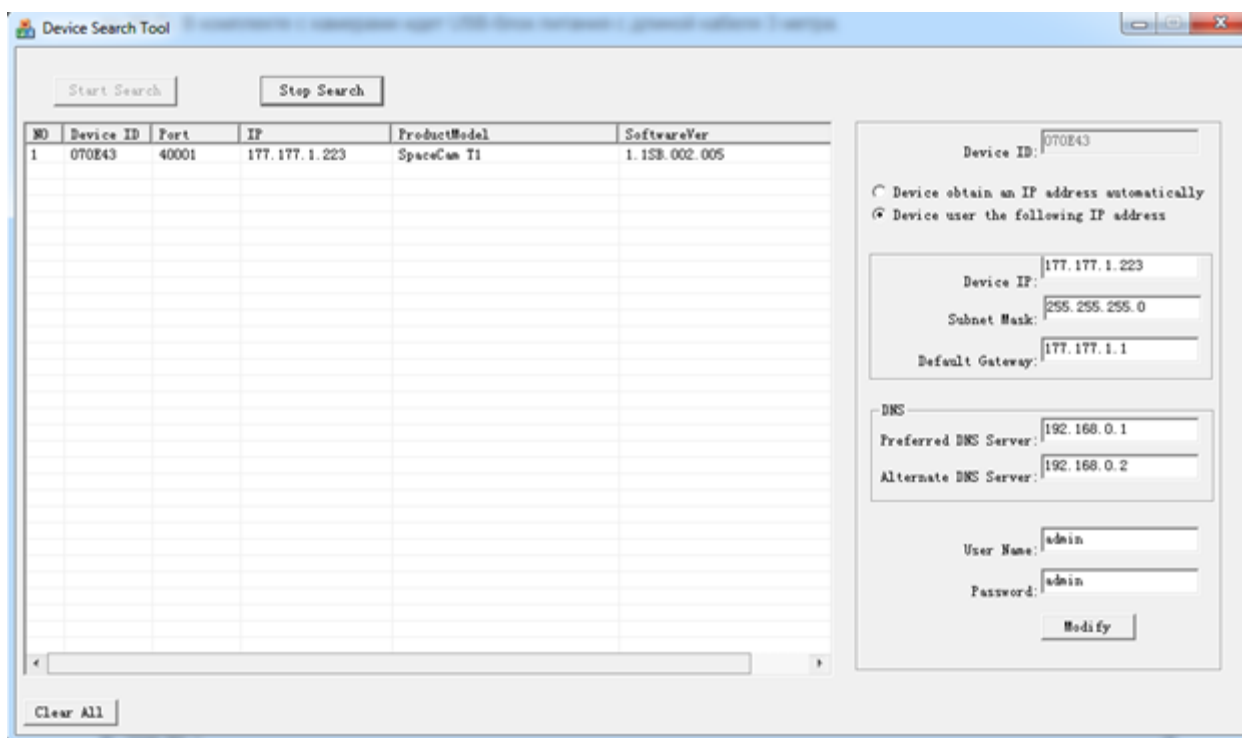
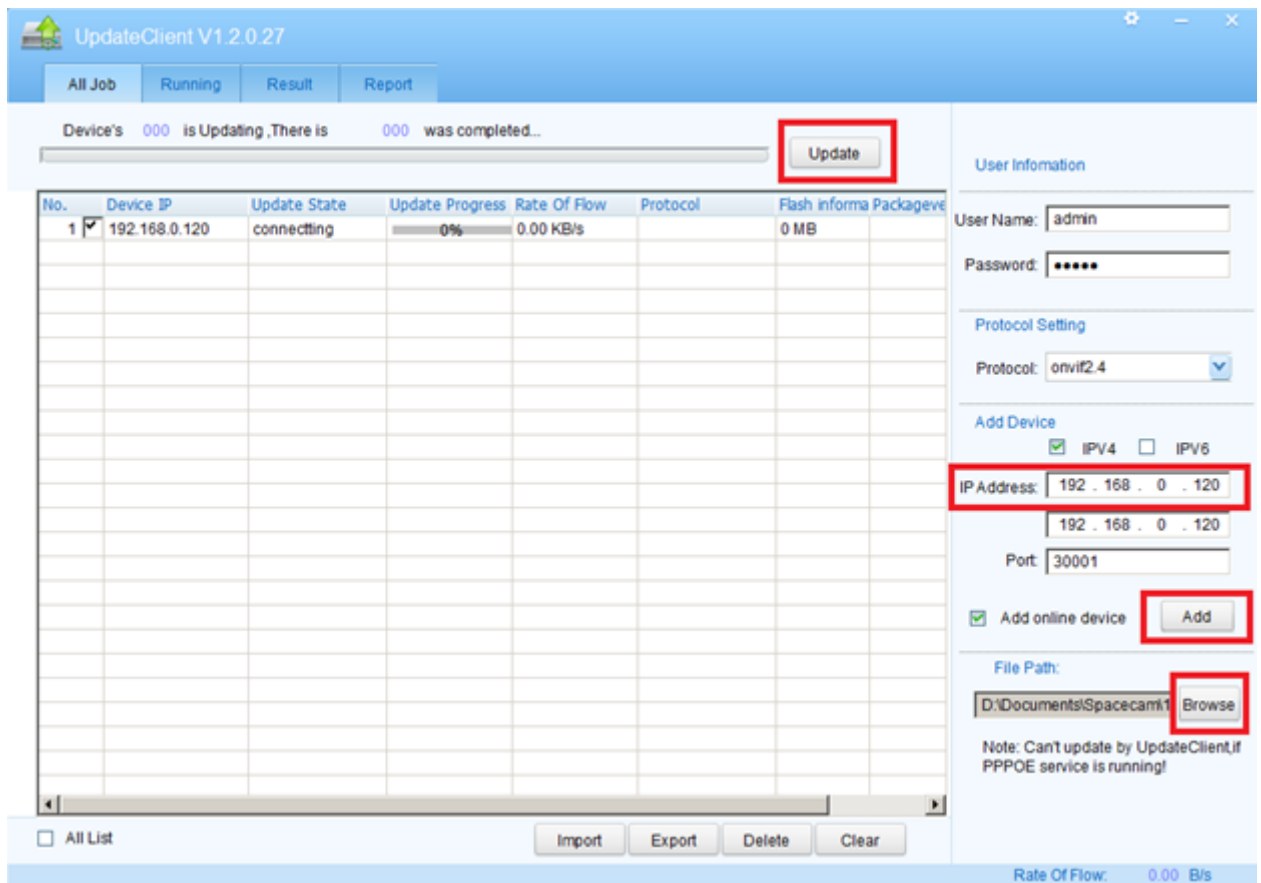


## Инструкция по обновлению камер:

1. По умолчанию ip адрес камер Spacecam F1 и Spacecam T1 192.168.1.108, но если ip адрес был изменен, то вы можете обнаружить камеру в локальной сети при помощи ПО [IPSearch](#).



2. После настройки сетевых параметров камеры Вам необходимо запустить ПО для обновления [UpgradeTool](#).



Необходимо будет в UpgradeTool указать ip адрес Вашей камеры, нажать кнопку «Add», после этого камера добавится в список устройств.

Нажмите кнопку «Browse» и укажите путь к файлу обновления. Далее нажмите кнопку «Update».

Для завершения настройки видеокamеры необходимо сбросить ее к заводским установкам. Для этого нажмите на кнопку сброса, расположенную на корпусе видеокamеры.